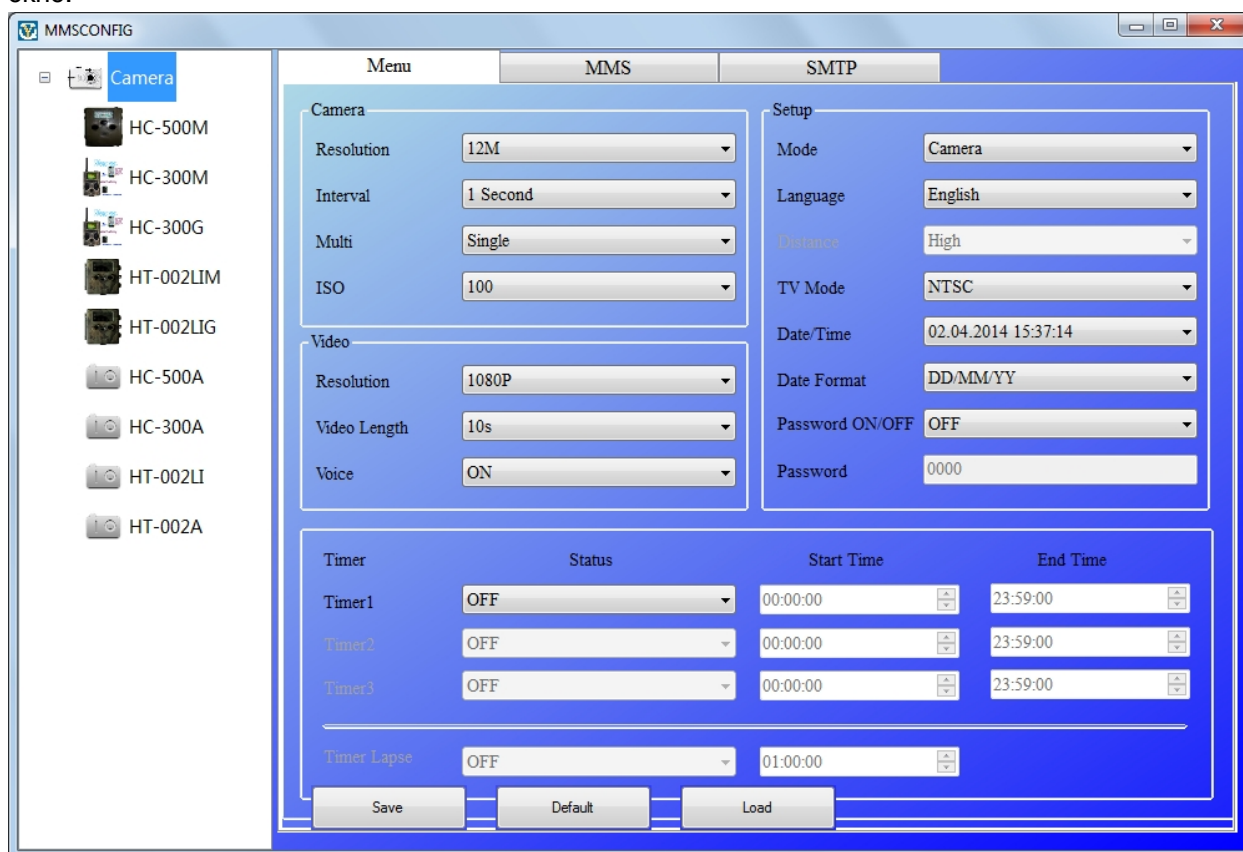
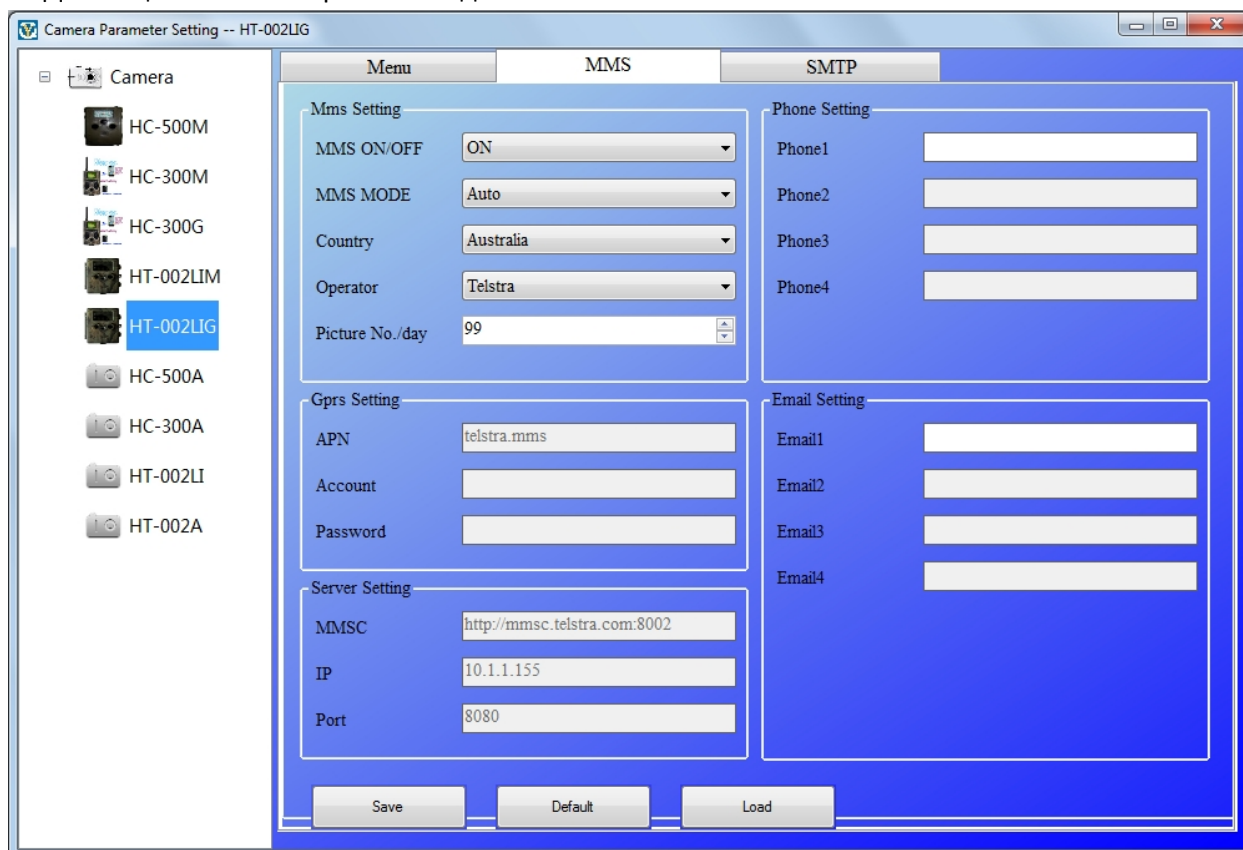


Настройка MMS функции на фотоловушке.

1. Установить диск, который поставляется с фотоловушкой. Открыть содержимое диска. Войти в папку MMSCONFIG, и дважды щелкнуть по MMSCONFIG.exe . После загрузки приложения откроется следующее окно.



2. Далее щелкните по верхней вкладке «MMS».



3. Далее необходимо вписать вручную настройки сотового оператора, сим-карту которого Вы используете.

Общие настройки для всех операторов:

«MMS ON/OFF» - ставьте «ON»

«MMS MODE» – ставьте «Manual»

«Country» – «Other»

«Operator» - «Other»

*в поле «Phone1» укажите номер телефона на который должно приходить MMS сообщение.

*в поле «Email1» укажите электронную почту на которую будет приходить электронное письмо (если есть в фотоловушке данная функция). MMS и электронные письма могут приходить на 4 телефона или на 4 почтовых ящика. Если нет в этом необходимости, то оставьте остальные поля пустыми, заполнив только одно.

Далее необходимо ввести данные для настройки под каждого сотового оператора. В итоге настройки должны выглядеть так:

МЕГАФОН (рекомендуем)

The screenshot shows a software window titled "Camera Parameter Setting -- HT-002LIG". The interface is divided into several sections for configuring MMS and SMTP settings. On the left, there is a "Camera" list with various models. The main area is split into "MMS" and "SMTP" tabs. The "MMS" tab is active and contains three sub-sections: "Mms Setting", "Gprs Setting", and "Server Setting". The "SMTP" tab contains "Phone Setting" and "Email Setting". At the bottom, there are "Save", "Default", and "Load" buttons.

Section	Parameter	Value
Mms Setting	MMS ON/OFF	ON
	MMS MODE	Manual
	Country	Other
	Operator	Other
	Picture No./day	99
Gprs Setting	APN	mms
	Account	mms
	Password	mms
Server Setting	MMSC	http://mmsc:8002/
	IP	10.10.10.10
	Port	8080
Phone Setting	Phone1	890339224**
	Phone2	
	Phone3	
	Phone4	
Email Setting	Email1	hod***@mail.ru
	Email2	
	Email3	
	Email4	

БИЛАЙН

Camera Parameter Setting -- HT-002LIG

Camera

- HC-500M
- HC-300M
- HC-300G
- HT-002LIM
- HT-002LIG
- HC-500A
- HC-300A
- HT-002LI
- HT-002A

Menu MMS SMTP

Mms Setting

MMS ON/OFF ON

MMS MODE Manual

Country Other

Operator Other

Picture No./day 99

Phone Setting

Phone1 890339224**

Phone2

Phone3

Phone4

Gprs Setting

APN mms.beeline.ru

Account beeline

Password beeline

Server Setting

MMSC http://mms/

IP 192.168.094.023

Port 8080

Email Setting

Email1 hod***@mail.ru

Email2

Email3

Email4

Save Default Load

МТС

Camera Parameter Setting -- HT-002LIG

Camera

- HC-500M
- HC-300M
- HC-300G
- HT-002LIM
- HT-002LIG
- HC-500A
- HC-300A
- HT-002LI
- HT-002A

Menu MMS SMTP

Mms Setting

MMS ON/OFF ON

MMS MODE Manual

Country Other

Operator Other

Picture No./day 99

Phone Setting

Phone1 890339224**

Phone2

Phone3

Phone4

Gprs Setting

APN mms.mts.ru

Account mts

Password mts

Server Setting

MMSC http://mmsc

IP 192.168.192.192

Port 8080

Email Setting

Email1 hod***@mail.ru

Email2

Email3

Email4

Save Default Load

4. Щелкните по кнопке “Save”, программное обеспечение генерирует файл «**Parameter.dat**», **сохраните этот файл в корневую папку SD-карты.**

* Убедитесь, что на SD-карте флажок стоит не в положении «LOCK». SD-карта подключается к компьютеру через кардридер или вставляется в слот для SD-карт (такой слот есть в большинстве ноутбуков). Только затем на ней возможно сохранить файл “Parameter.dat”.

5. После записи файла “Parameter.dat” с настройками оператора, SD карту можно устанавливать в фотоловушку.

6. Установите SIM-карту в специальный слот в фотоловушке.

7. Установите аккумулятор или батарейки в фотоловушку.

8. Переведите переключатель фотоловушки в режим «**TEST**». Сделайте пробный звонок на номер SIM-карты, установленной в прибор. Должны пойти гудки, значит все сделано верно. Проверьте сделанные настройки MMS и MMS статус в меню, там будет виден ваш номер телефона, который вы заполнили ранее.

9. Поверните переключатель в положение «**On**», и начинайте тестирование, например: путем внезапного появления перед камерой. В общем, провоцируйте **фотоловушку** на срабатывание.

10. Устройство сделает фотографию и отправит фотографию в Ваш номер мобильного телефона и адрес электронной почты (в зависимости от модели фотоловушки)

ВНИМАНИЕ!

Стабильность работы и отправки сообщений с фотографиями напрямую зависит от качества связи в Вашем регионе или месте установки MMS фотоловушки. Помните об этом.